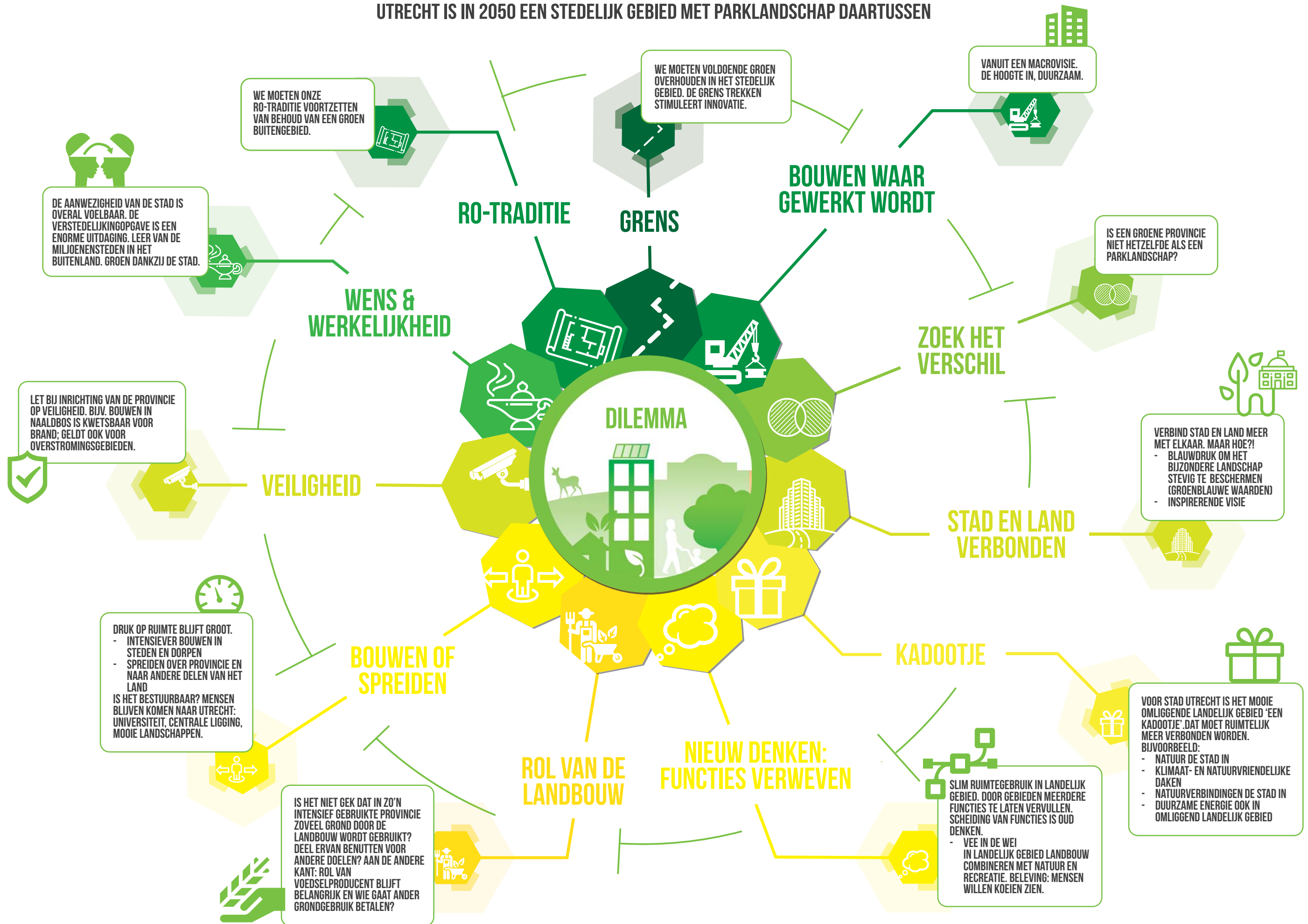
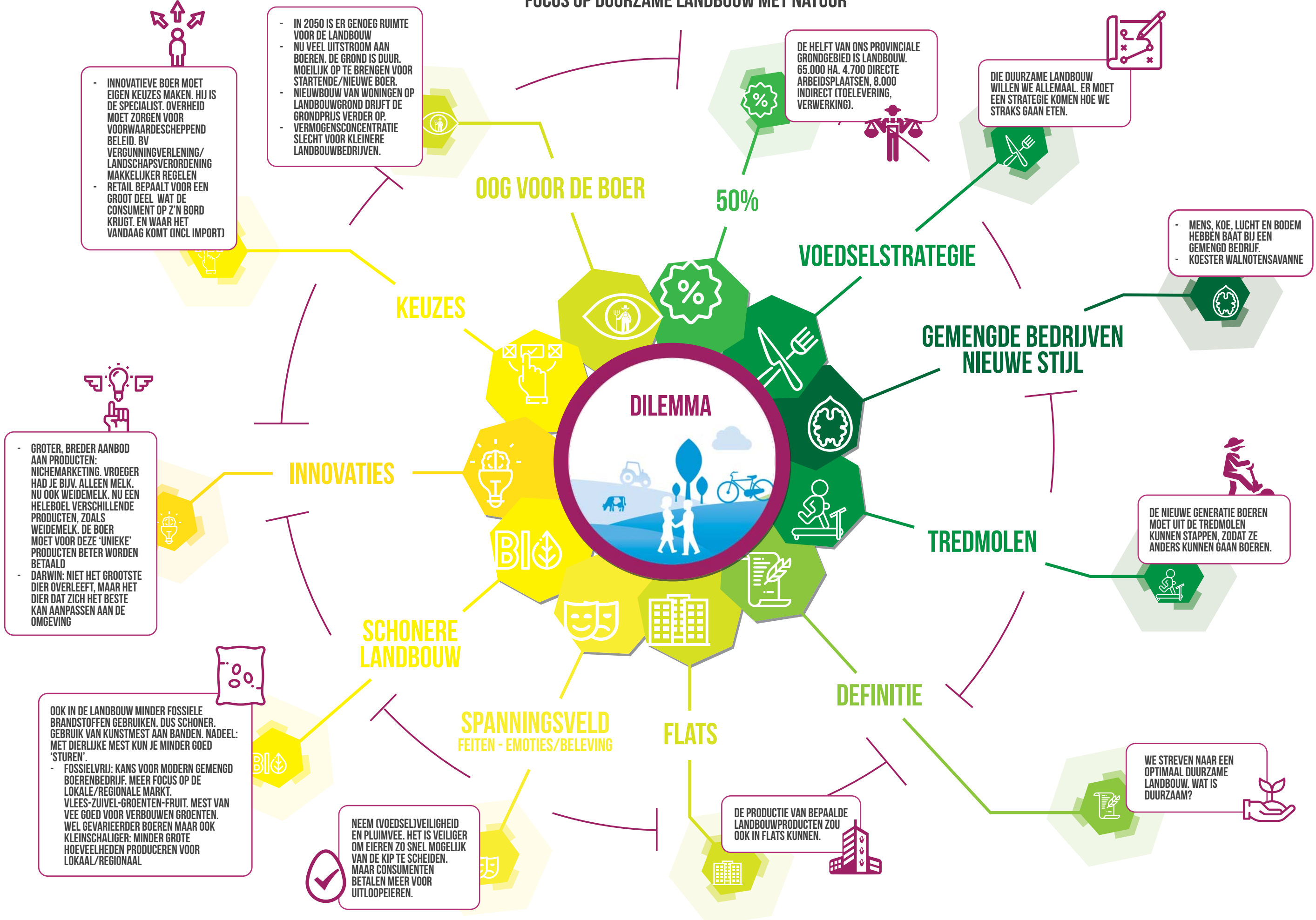


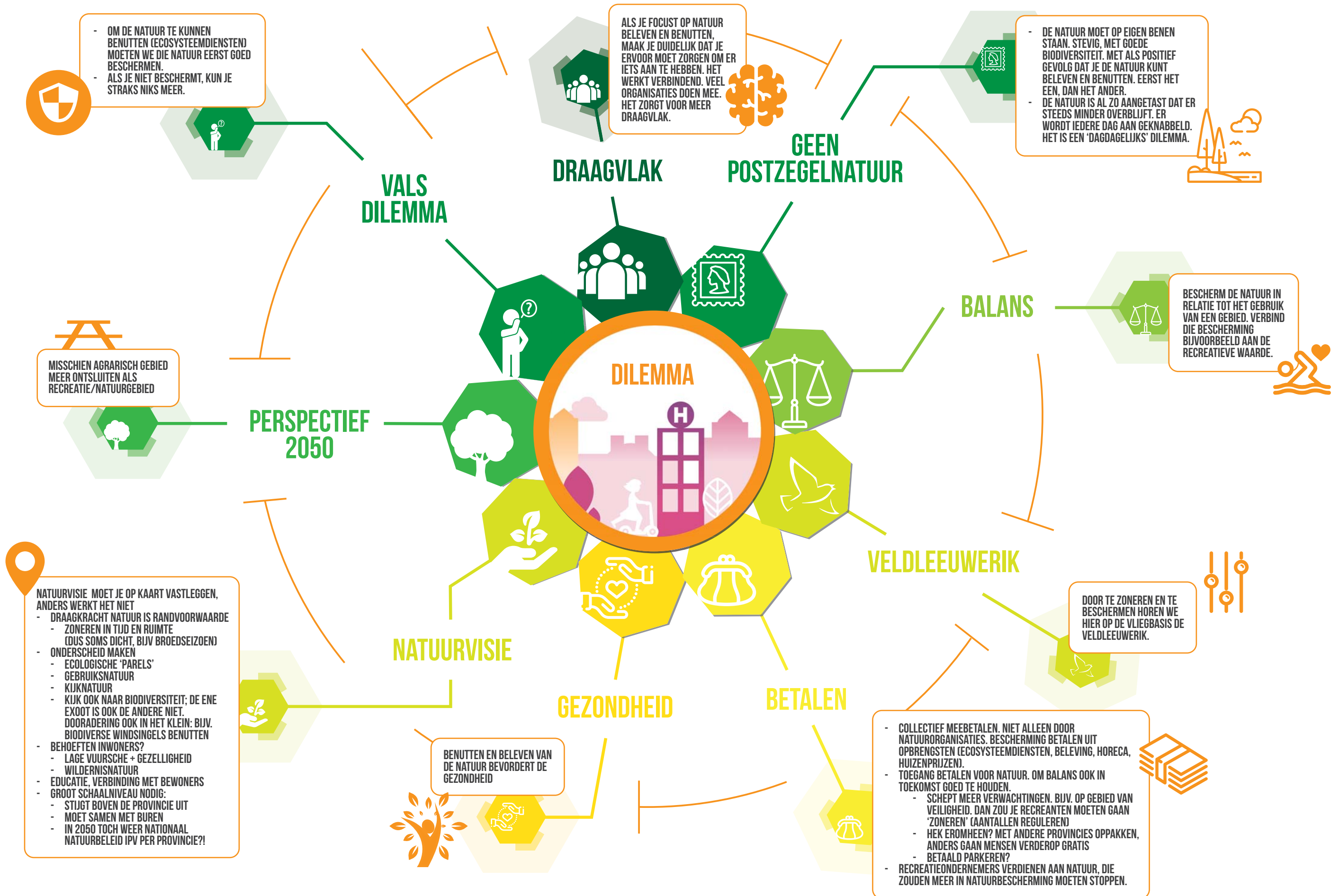
UTRECHT IS IN 2050 EEN GROENE PROVINCIE MET DAARIN STEDEN  
**VERSUS**  
 UTRECHT IS IN 2050 EEN STEDELIJK GEBIED MET PARKLANDSCHAP DAARTUSSEN



## RUIMTE VOOR MAXIMALE VOEDSELPRODUCTIE VERSUS FOCUS OP DUURZAME LANDBOUW MET NATUUR



DE PRIORITEIT LIGT BIJ HET BESCHERMEN VAN NATUUR  
 VERSUS  
 DE FOCUS LIGT OP HET BELEVEN EN BENUTTEN VAN NATUUR



## BODEM- EN WATERSYSTEMEN ZIJN LEIDEND VOOR INRICHTING EN GEBRUIK VERSUS INRICHTING EN GEBRUIK ZIJN BEPALEND VOOR BODEM- EN WATERSYSTEMEN

